



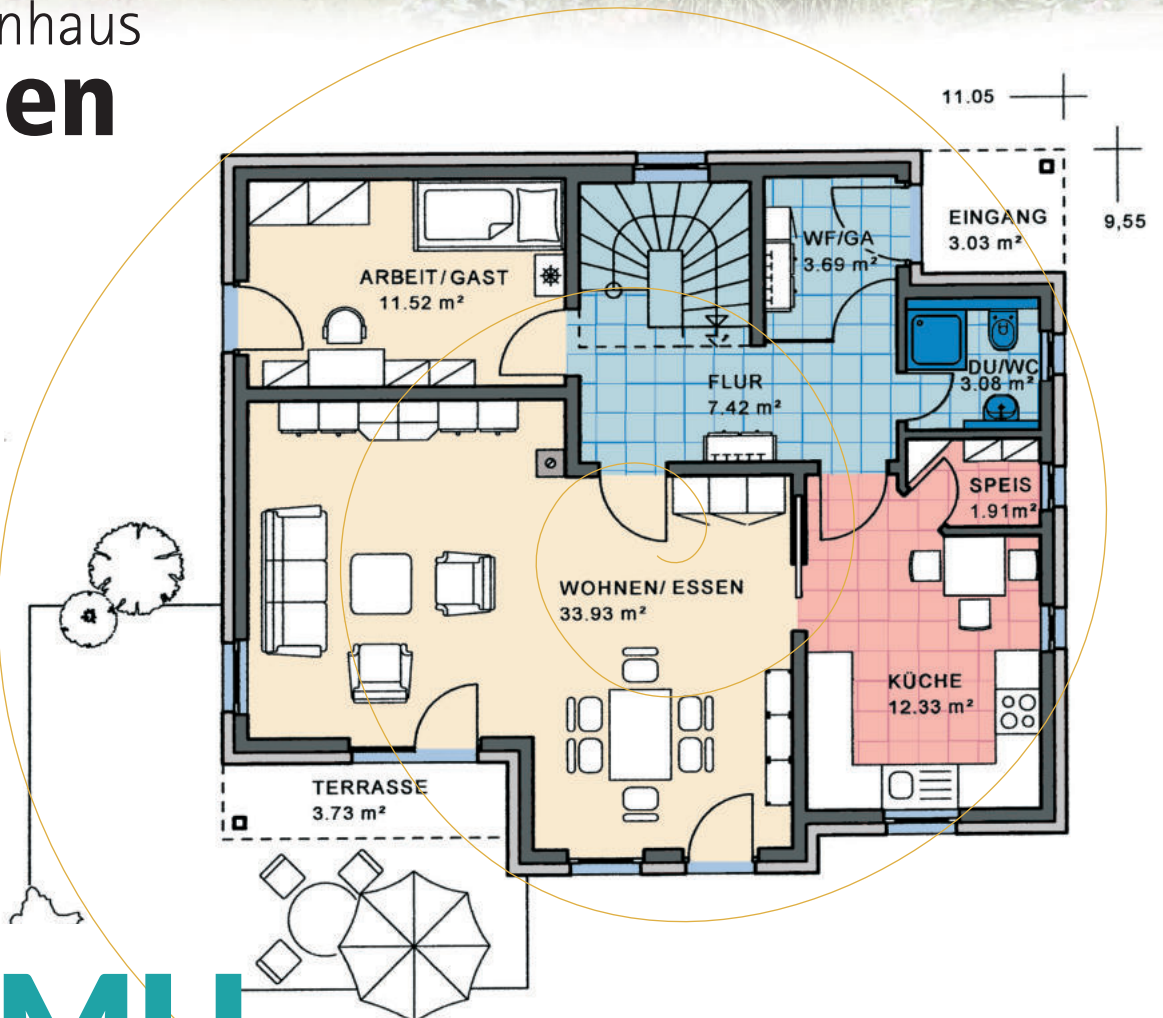
# Einfamilienhaus Carmen

Wohnnutzfläche  
gesamt ohne Keller  
**159,65 m<sup>2</sup>**

Wohnfläche  
nach WoFIV  
**139,02 m<sup>2</sup>**

**EG**

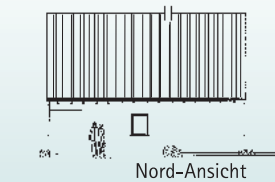
Maßstab 1:100  
WNFL. 80,64 m<sup>2</sup>



**KMH**

... mit der Garantie einer über 100-jährigen Bau erfahrung





Nord-Ansicht



Ost-Ansicht



Süd-Ansicht



West-Ansicht



## EFH Typ Carmen

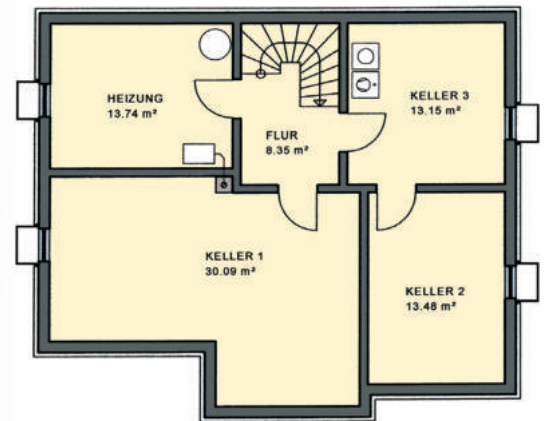
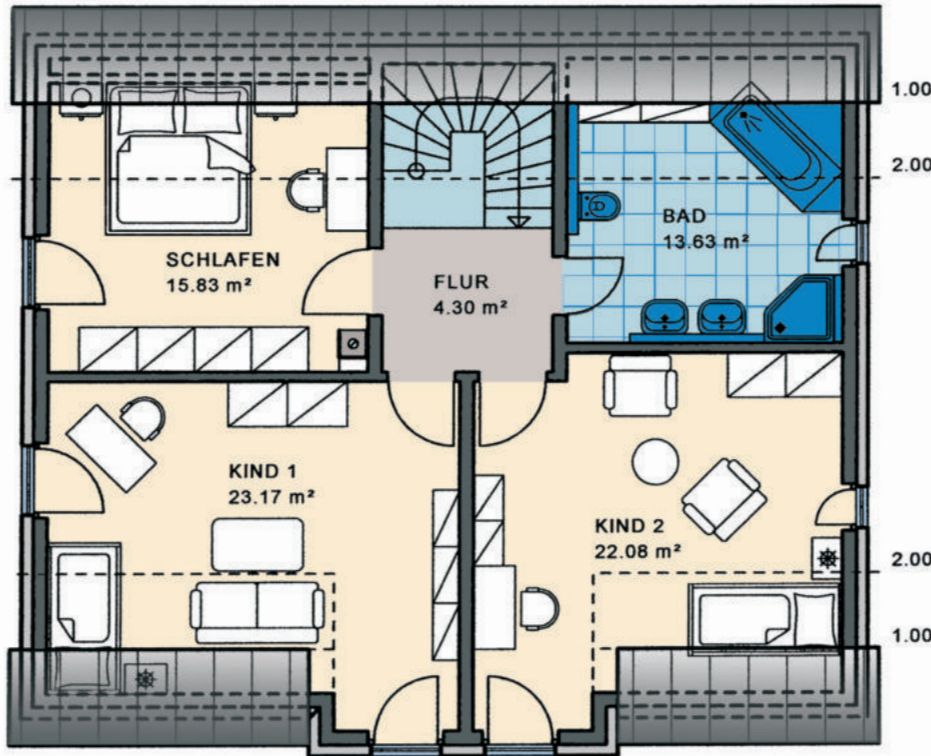


Maßstab 1:100  
WNFL 79,01 m<sup>2</sup>

Satteldach,  
Neigung: 45°  
Kniestock: 37,5 cm



Maßstab  
verkleinert



### Sie finden uns

mitten im Fränkischen Seenland,  
an der B2

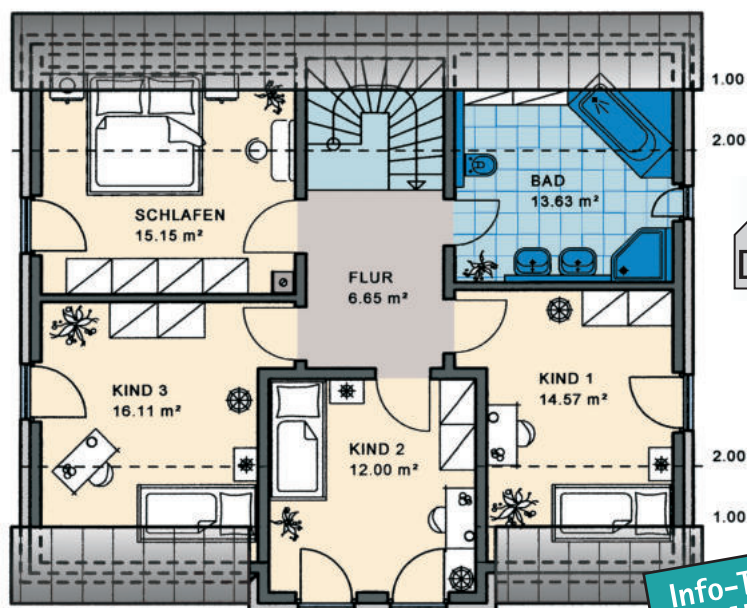
- 91187 Röttenbach  
Lachweg 1 (Büro)  
Lachweg 3 (Musterhaus)

- 85051 Ingolstadt-Seehof  
Weicheringer Str. 126c  
(Büro und Musterhaus)  
Telefon 08450/929 766-0

- Unsere Öffnungszeiten:

Büro/Verwaltung:  
Mo. - Do. 8 - 12 und 13 - 16 Uhr  
Fr. 8 - 14 Uhr

Musterhäuser:  
Beratung und Besichtigung  
nach vorheriger Terminvereinbarung



"Carmen  
Alternative"  
Maßstab verkleinert  
WNFL 78,11 m<sup>2</sup>

**KMH**  
KÖHNLEIN MASSIVHAUS

Info-Telefon  
09172/69 61-0  
www.kmh.de  
info@kmh.de